

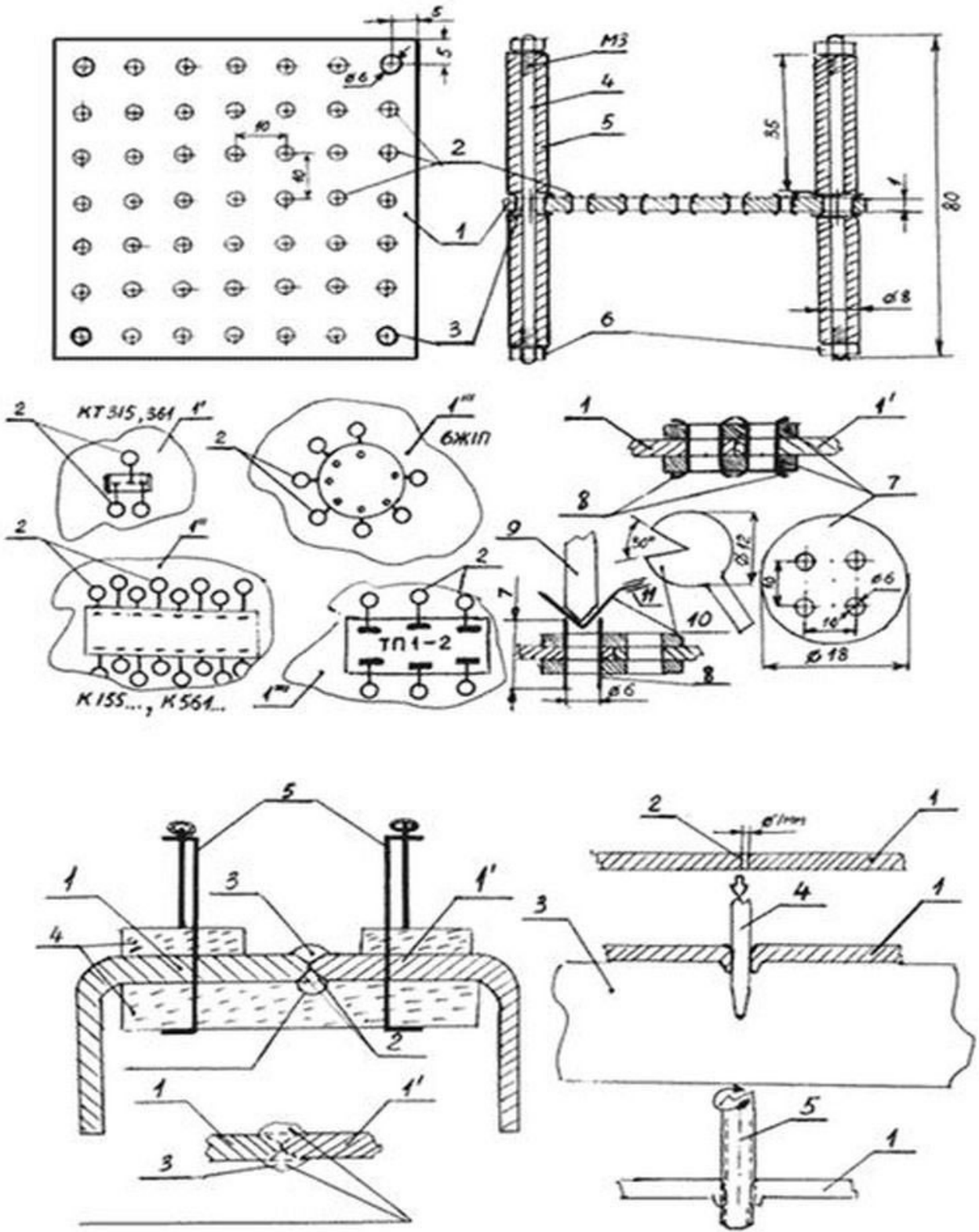


Задумав любую электрическую схему, радиолюбитель вначале прорабатывает ее на бумаге, в чертеже, хотя бы эскизно, а затем делает макет.

Вот здесь здорово может помочь макетная плата.

Макетную плату на все случаи жизни практически сделать невозможно. Уж очень «разношерстные» детали, из которых она должна слагаться. Поэтому можно рекомендовать изначально принять для себя форму и величину фрагментной макетной платы. Слагаясь, как в мозаике, фрагментные макетные платы способны охватить всю номенклатуру деталей и узлов, из которых могут слагаться электрические схемы.

Простейшая макетная плата 1 (рис. 1а) – это квадратный кусочек стеклотекстолита толщиной 0,5...1 мм с сеткой залуженных пустотелых заклепок 2 (из ножек радиоламп октальной серии); ячейка 10x10 мм. На ней с обеих сторон платы, не обрезая выводы деталей, собирается, по виду «лохматая» электрическая схема, по необходимости дополняемая гибкими проводниками во фторопластовой изоляции, которые не могут быть случайно подпорчены нагретым паяльником.



sam-sdelai.ru